

¡NUEVA! 2024/2025

Guía **EVALUACIÓN COMPETENCIAL** con **IA**

ADAPTADA A **LOMLOE**






José David Pérez

Maestro y profesor, psicopedagogo,
formador, ing. telecomunicación

JOSE-DAVID.COM

Índice de la guía

- | | | |
|-----------|---|---|
| 01 | Introducción a la evaluación |  |
| 02 | Las claves de la evaluación competencial |  |
| 03 | Introducción a la Inteligencia Artificial |  |
| 04 | Diseño de tareas competenciales con IA |  |
| 05 | Diseño de instrumentos de evaluación con IA |  |
| 06 | Diseño de herramientas de evaluación con IA |  |
| 07 | Evaluación y corrección de tareas con IA |  |
| 08 | Análisis de datos en la evaluación competencial |  |
| 09 | Retroalimentación efectiva y toma de decisiones |  |
| 10 | Calificación en el marco de la evaluación competencial |  |
| 11 | Informes de evaluación competencial |  |

01 **Introducción a la evaluación**



Evaluar es un **proceso continuo y sistemático de recogida de información, análisis y toma de decisiones** sobre el proceso de enseñanza y aprendizaje con el **objetivo de mejorarlo**.

Preguntas para que reflexiones

- ¿Estoy **satisfecho/a** con el proceso de evaluación que realizo?
- ¿Se ajusta a la **normativa** educativa vigente (LOMLOE)?
- ¿Cuánto **tiempo** me lleva evaluar? ¿Soy **eficiente**?
- ¿Cómo puedo utilizar la evaluación para fomentar el **aprendizaje autónomo** de mi alumnado?
- ¿Cómo puedo utilizar la evaluación para preparar a mi alumnado a las **exigencias de la sociedad actual/futura**?
- ¿Atiendo efizazmente en mi proceso de evaluación a las **características individuales de cada estudiante**?

¿Has pensado esto?

PROFESIÓN EXIGENTE

Los docentes debemos cumplir un sinfín de tareas en el día a día. ¿Te llevas mucho trabajo a casa? ¿Te agobia no descansar por las tardes, noches o el fin de semana?

NORMATIVA COMPLEJA

¿Sientes frustración al ver tantos elementos curriculares? Competencias clave y específicas, criterios de evaluación, descriptores operativos, saberes básicos, perfil de salida...

CONSUMO DE MUCHO TIEMPO

¿Cuánto tiempo te lleva evaluar? ¿Alguna vez has sentido que debería existir una forma mucho más rápida de hacerlo?

NECESIDAD DE PERSONALIZACIÓN

¿Qué amplia variedad de ritmos, características y motivaciones hay entre tu alumnado? ¿Te resulta complicado llegar a todos y todas ellas? ¿Lo consigues de forma eficaz?

Te comparto de forma gratuita el **vídeo 1.3.** de mi curso, sobre la **importancia de la evaluación competencial.**

1.0. Introducción al módulo

1.1. Definición de evaluación

1.2. Definición de competencia

1.3. Importancia de la evaluación competencial



**¡Pulsa para
ver el vídeo!**

1.4. Evaluación tradicional vs. competencial

1.5. El proceso de evaluación y sus fases

1.6. La evaluación formativa

1.7. Conexión entre competencias

1.8. ODS

02 Las claves de la evaluación

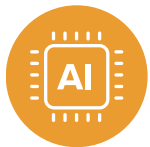


Es fundamental comprender bien las claves de la evaluación competencial para poder **planificar, diseñar, llevar a cabo y mejorar** el proceso de evaluación.

¿Qué es importante saber?

- Los criterios de evaluación son los referentes.
- La evaluación debe ser criterial, formativa y continua.
- Evaluamos siempre, calificamos al final.
- La evaluación formativa sucede mientras evaluamos.
- Recogemos evidencias solo cuando es necesario.
- El objetivo pasa por llegar a la evaluación formadora.
- Menos calificaciones. Más feedback y feedforward.
- Sumar aciertos y evitar penalizar errores.
- La herramienta en función del objetivo de la evaluación.
- Información cualitativa adecuada a las familias.

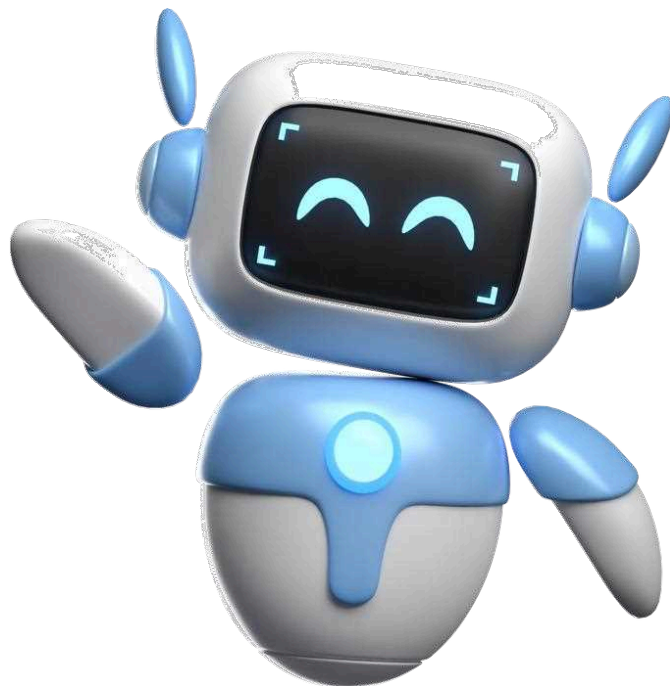
03 Introducción a la IA




La **IA** es una **rama de la informática** que se centra en la creación de **sistemas capaces de realizar tareas** que, hasta ahora, requerían de la **inteligencia humana**.

¿Qué tareas puede realizar la IA?

- Aprender.
- Razonar.
- Clasificar.
- Autocorregirse.
- Predecir.
- Tomar decisiones.
- Identificar patrones.
- Percibir visualmente.
- Reconocer voces.
- (Y cada vez serán más).



 La IA también plantea **importantes desafíos a nivel de privacidad, seguridad y ética** que debemos conocer.

¿Para qué se usa la IA?

DIAGNÓSTICO MÉDICO

Más preciso y con mayor poder predictivo. Mejora la calidad de vida de los pacientes.

MEJORA DE LA AGRICULTURA

Robots que trabajan día y noche identificando y eliminando plantas con virus para que no contagien en la cadena trófica.

TRADUCCIÓN DE IDIOMAS

De manera instantánea y a partir de texto y voz, lo cual permite una mejora significativa de la comunicación.

ASISTENTES VIRTUALES

Nos ayudan a hacer nuestras tareas más sencillas, aportando información oportuna justo cuando lo necesitamos.

AUTOMATIZACIÓN DE TAREAS

Las tareas más repetitivas, tanto del ámbito personal como del profesional, pueden ser realizadas en un instante por la IA.

PERSONALIZACIÓN DE EXPERIENCIAS

La IA ajusta su respuesta a las características del usuario, permitiendo así una experiencia más efectiva.

Y MUCHAS MÁS, Y CADA VEZ MÁS

Introducción a la IA

Te comparto el **vídeo 3.2.** sobre los **beneficios de la IA en educación.**

3.0. Introducción al módulo ▾

3.1. Introducción a la IA ▾

3.2. Beneficios de la IA en educación ⚡



**¡Pulsa para
ver el vídeo!**

3.3. Privacidad, seguridad y ética ▾

3.4. Herramientas IA que usaremos ▾

Beneficios de la IA en EDUCACIÓN

AGILIZAR LAS LABORES DOCENTES

Si hay tareas complejas que los **docentes** tardamos en hacer **1 hora** y la IA las realiza en **5 segundos**, ¿por qué no aprovecharlo?

PROGRAMACIONES PERSONALIZADAS

La IA permite generar **programaciones 100% personalizadas** a tu contexto educativo y **en cuestión de segundos**.

GENERAR RECURSOS

Desde **un texto, una imagen, un vídeo, una canción, una presentación o una explicación**, la IA genera recursos educativos.

ATENDER A LA DIVERSIDAD

Adapta la experiencia educativa a las **características, necesidades, ritmos y preferencias** de cada estudiante.

MEJORAR LA MOTIVACIÓN

La IA permite generar fácilmente **tareas útiles y motivadoras**.

Y MUCHOS MÁS, Y CADA VEZ MÁS

Herramientas IA

INTELIGENCIA ARTIFICIAL

Versión 1.0

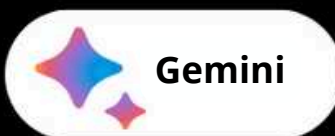
PARA DOCENTES



Por José David | jose-david.com



TEXTO



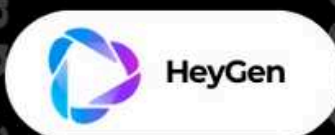
IMÁGENES



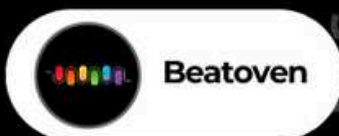
PRESENTACIONES



VÍDEOS



MÚSICA



VOCES



MÁS



¿Y qué puede hacer la IA en la **EVALUACIÓN**?

ADAPTAR AL CURRÍCULO OFICIAL

La IA parte de la **concreción curricular** de tu comunidad, etapa y área o materia para diseñar un **sistema de evaluación válido**.

DISEÑAR TAREAS COMPETENCIALES

La IA nos permite a los docentes **generar tareas y pruebas de evaluación competenciales** de manera sistemática y eficiente.

CREAR HERRAMIENTAS DE EVALUACIÓN

Crea de forma instantánea y a partir de una tarea la herramienta de evaluación que mejor se adapta a cada tipo de situación.

EVALUACIÓN PERSONALIZADA

La IA **adapta** las tareas, instrumentos y herramientas de evaluación a las **características de tu alumnado**.

CORRECCIÓN AUTOMÁTICA

La IA te permite corregir de forma instantánea, con una retroalimentación efectiva incluso a partir de una foto.

Y CADA VEZ PUEDE HACER MÁS

04 Diseño de tareas competenciales con IA



La IA nos permite diseñar **tareas competenciales**, es decir, que **integran y movilizan de forma eficaz una serie de recursos** (conocimientos, habilidades, actitudes, valores) para **resolver problemas o realizar tareas en contextos diversos**.

¿Qué tareas puede diseñar?

- Basadas en el currículo oficial.
- Centradas en el estudiante.
- Aplicadas en contextos reales.
- Conectadas con los intereses del alumnado.
- Originales, creativas, significativas.
- Desde muy sencillas hasta muy complejas.
- Con metodologías activas.
- Adaptadas al contexto del grupo-clase.
- Personalizadas a estudiantes concretos.
- Para todas las etapas educativas.
- Para todas las áreas/materias.
- (Y cada vez serán más).

Diseño de tareas con IA

Te comparto el vídeo 4.0. sobre el **diseño de tareas competenciales con IA**.

4.0. Introducción al módulo



4.1. Un criterio de evaluación y un saber básico

4.2. Ajuste de las tareas generadas con IA

4.3. Aplicación de los principios DUA con IA

4.4. Personalización para tu contexto educativo

4.5. Varios criterios y varios saberes básicos

05 **Diseño de instrumentos de evaluación con IA**



La IA nos propone y nos desarrolla instrumentos de evaluación variados, como **portfolios y pruebas de evaluación competenciales**, adaptados a las **características de nuestro alumnado**, para hacer evidente la adquisición de los aprendizajes.

¿Qué instrumentos puede diseñar?

- **Escritos:** artículo, noticia, carta, poema, prueba escrita, esquema, relato, informe, investigación...
- **Tecnológicos:** mail, tutorial, vídeo, audio, infografía, revista digital, documento de texto, presentación, entrada de un blog...
- **Presentados:** debate, obra de teatro, exposición, entrevista, prueba oral, coreografía, canción...
- **Otros:** croquis, plano, dibujo, escultura, maqueta, invento...

Diseño de instrumentos con IA

Te comparto el vídeo 5.1. sobre la introducción a los instrumentos de evaluación.

5.0. Introducción al módulo ▾

5.1. Introducción a los instrumentos de evaluación ▾



¡Pulsa para ver el vídeo!

5.2. Propuesta de instrumentos de evaluación con IA ▾

5.3. Desarrollo de instrumentos de evaluación con IA ▾

5.4. Desarrollo de una prueba de evaluación con IA ▾

5.5. Desarrollo de un portfolio de evaluación con IA ▾

5.6. Personalización de instrumentos de evaluación con IA ▾

06 **Diseño de herramientas de evaluación con IA**



La IA también nos genera **herramientas de evaluación** adaptadas a cada tarea e instrumento, para registrar las evidencias de aprendizaje y facilitar el tratamiento objetivo de los datos.

¿Qué herramientas puede diseñar?

- Listas de cotejo.
- Escalas de valoración.
- Rúbricas de evaluación.
- Rúbricas de un solo punto.
- (Y cada vez más).

✓ La IA te ayuda a **escoger** la herramienta de evaluación **más adecuada** para cada caso. También permite adaptar cada una de ellas al **nivel educativo**, al **lenguaje de tu alumnado** y a tus preferencias como docente.

Diseño de herramientas con IA

Te comparto el **vídeo 6.1.** sobre la **introducción a las herramientas de evaluación.**

6.0. Introducción al módulo

6.1. Introducción a las herramientas de evaluación



**¡Pulsa para
ver el vídeo!**

6.2. Diseño de una lista de cotejo con IA

6.3. Diseño de una escala de valoración con IA

6.4. Diseño de una rúbrica con IA

6.5. Diseño de una rúbrica de un solo punto con IA

6.6. Personalización de las herramientas de evaluación con IA

07 Evaluación y corrección de tareas con IA



La IA hace posible la **corrección automática** de una tarea, aportando una **retroalimentación efectiva e instantánea** en modo de **feedback** y **feedforward**.

¿Cómo puedes corregir con IA?

- Con la **herramienta de evaluación** que desees.

¿Qué puedes corregir con IA?

- Pruebas de evaluación **autoevaluables**.
- Tareas y pruebas de evaluación **escritas** (digital).
- Tareas y pruebas de evaluación **manuscritas** (¡foto!).

📷 La IA te permite **corregir automáticamente y en cuestión de segundos** las tareas y las pruebas de evaluación de tu alumnado. **¡Incluso a partir de una foto! ¡Con letra a mano!**

¡Incluso a partir de una foto! ¡Con letra a mano!

Evaluación y corrección con IA

7.0. Introducción al módulo



**¡Pulsa para
ver el vídeo!**

7.1. Corrección de una prueba competencial escrita (digital)

7.2. Feedback y feedforward con IA

7.3. Corrección de una tarea usando una lista de cotejo con IA

7.4. Corrección de una tarea usando una rúbrica con IA

7.5. Corrección de una tarea escrita (papel) con ChatGPT

7.6. Corrección de una tarea escrita (papel) con Gemini

7.7. Diseño de pruebas específicas autoevaluables con IA

7.8. Registro del grado de consecución de los criterios de evaluación

7.9. Gestores de evaluación

08 **Análisis de datos en la evaluación competencial**



Un análisis de los datos en **tiempo real**, conociendo los diferentes métodos y estrategias nos permite a docentes y estudiantes **tomar conciencia del aprendizaje individual y grupal**.

¿Cómo puede ayudarnos la IA?

- La IA te ayuda a conocer los **diferentes métodos de análisis de datos** y a aplicarlos en tu caso.

Análisis de los datos con IA

8.0. Introducción al módulo



**iPulsa para
ver el vídeo!**

8.1. Análisis de los datos en tiempo real

8.2. Métodos de análisis de datos

8.3. Visualización gráfica del nivel de consecución de criterios con IA

8.4. Visualización gráfica de calificaciones con IA

8.5. Análisis del nivel de consecución de criterios de evaluación con IA

8.6. Análisis de calificaciones con IA

09 **Retroalimentación efectiva y toma de decisiones**



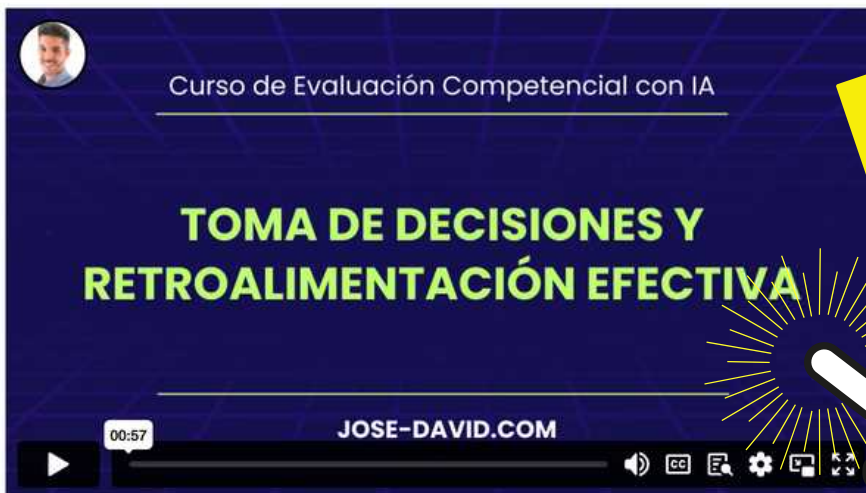
Tras el análisis de los datos es necesario **tomar decisiones eficaces a tiempo** con el objetivo de mejorar el aprendizaje.

¿Cómo puede ayudarnos la IA?

- La IA nos propone **planes de mejora 100% personalizados** a nuestra realidad educativa.
- También nos ayuda a ofrecer **feedback adecuado**.

Retroalimentación con IA

9.0. Introducción al módulo



**¡Pulsa para
ver el vídeo!**

9.1. Retroalimentación efectiva con IA

9.2. Planes de mejora con IA

10

Calificación en el marco de la evaluación competencial



A menudo precisamos de obtener **calificaciones** a partir de los **criterios de evaluación**, por área o materia, con ámbito trimestral y anual.

¿Qué es importante aquí?

- **Cuantificar** las escalas de consecución.
- Calcular la **calificación trimestral** de área/materia.
- Calcular la **calificación final** de área/materia.

Calificación con IA

10.0. Introducción al módulo



10.1. Cuantificación de las escalas de consecución

10.2. Cálculo de la calificación trimestral y final

10.3. Cuantificación de las escalas de consecución con IA

10.4. Cálculo de calificaciones con IA

11 Informes de evaluación competencial



La LOMLOE promueve la **evaluación de las competencias clave y el perfil de salida**. La IA nos facilita la **generación de informes cualitativos 100% personalizados y en cuestión de segundos**.

¿Qué es importante aquí?

- **Generación** de informes competenciales **cualitativos**.
- **Generación** de informes competenciales **cuantitativos**.
- **Informes** de **competencias clave y perfil de salida**.

Informes de evaluación

11.0. Introducción al módulo



11.1. Informes cualitativos de evaluación con IA

11.2. Informes cuantitativos de evaluación

11.3. Informes de competencias clave y perfil de salida

¿Y ahora qué?

Tienes 3 opciones

1 Seguir con tu situación actual

Es respetable. Puede que prefieras **llegar a agotar tu energía y tocar fondo** antes de aprender a evaluar por competencias aprovechando la potencia de la IA. No pasa nada, es una opción válida.

2 Formarte por tu cuenta

Puede que te guste buscar contenido por internet y tengas **horas para dedicarte a encontrar la información que necesitas**. Lo malo es que **no toda la información que se encuentra es buena**.

3 Utilizar un sistema probado

Esta puede ser una gran opción si quieres **ahorrarte muchas horas** trabajando conmigo mano a mano y utilizando el **sistema que ya ha dado resultados** a muchos docentes y centros educativos.

🔥 Curso de Evaluación Competencial con IA



Aprovecha los beneficios de la IA en la evaluación con este curso que he preparado.

Comprar

¿Qué sabrás hacer después?

- **Desarrollar un sistema de evaluación conectado con el currículo oficial.**
- **Diseñar tareas y pruebas de evaluación competenciales rápidamente.**
- **Diseñar instrumentos y herramientas de evaluación en un instante.**
- **Atender a la diversidad con la personalización del aprendizaje de la IA.**
- **Corregir tareas y pruebas competenciales de forma objetiva en unos segundos.**
- **Calificar y generar informes de evaluación competenciales.**



José David Pérez

Maestro y profesor, psicopedagogo,
formador, ing. telecomunicación

JOSE-DAVID.COM